



**HSF**<sup>®</sup>

FENSTER+TÜREN  
Member of **IFN**

FENSTER &  
TÜRENSYSTEME  
AUS KUNSTSTOFF  
UND ALUMINIUM

# #HSF WINDOW

#DIMENSION



#FEEL



#SPACE



#ENERGY



#SLIDE



#STYLE



#ALUPROTECT



#SAFE



#SILENCE

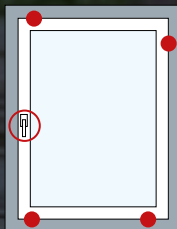




# #SAFE

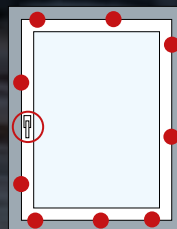
HSF  
INNOVATIV, HOCHWERTIG  
UND PERFEKT GEBAUT.

Mit HSF sind Sie auf der sicheren Seite. Schützen Sie sich mit verschiedenen Sicherheitsstufen von RC1, RC2 und RC3 vor ungebetenem Besuch.



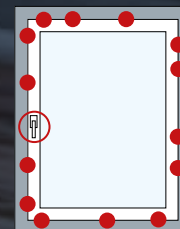
## RC1

Alle 4 Fensterecken sind durch Pilzzapfen, Sicherheitsschließstücke mit abschließbarem Fenstergriff samt Bohrschutz gesichert.



## RC2

Rund um den Flügel hintergreifen Pilzzapfen die Sicherheitsschließstücke am Rahmen. Mit abschließbarem Fenstergriff samt Bohrschutz.



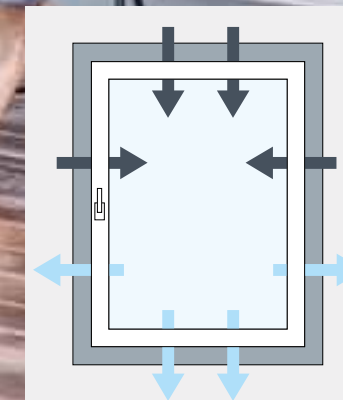
## RC3

Umseitig noch mehr Sicherheitspilzzapfen. Höheres Sicherheitsglas (PA5). Maximaler Einbruchschutz.



## AIRSAFE

DIE INNOVATION. SO SICHER  
WAR LÜFTEN NOCH NIE.



### AIRsafe PLUS

Die komfortable Standardausführung für gesunde Wohnhygiene. Sorgt für effektiven Luftaustausch ohne die gesamte Wärmeenergie des Raumes zu verlieren.

### AIRsafe PREMIUM

Die Beschlaglösung mit erhöhtem Einbruchschutz. (RC2-Zertifizierung).





# #ENERGY

EFFIZIENZ HEISST HSF LIFE+  
40% DES ENERGIEVERLUSTES EINES  
HAUSES ENTFALLEN AUF DIE FENSTER.

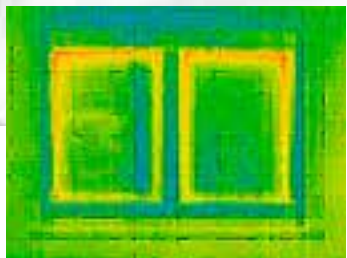
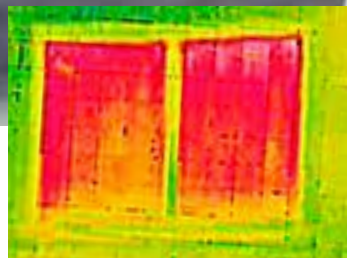
WÄRMEDÄMMUNG BIS ZU

$U_w$  WERT 0,72 W/m<sup>2</sup>K |  $U_f$  WERT 0,94 W/m<sup>2</sup>K

Energiekosten sparen und Heizkosten senken.  
HSF LIFE+ Kunststofffenster eignen sich perfekt für  
Niedrigenergiehäuser und vereinen modernes  
Design mit hoher Sicherheit und Energieeffizienz.

KONVENTIONELL

MIT HSF LIFE+



# #SPACE

MEHR LICHT.  
MEHR WOHLBEFINDEN.

VIEW75+ und LIFE85slide mit FIXFRAME ermöglichen große architektonische Glasflächen.

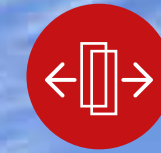




## BARRIEREFREI

Absolute Bewegungsfreiheit für alle. Der Türrahmen, der optisch wie ein durchlaufender Fußboden wirkt, beinhaltet eine flache Schwelle für einen bequemen, hindernisfreien Übergang von drinnen nach draußen. Er lässt sich kinderleicht öffnen und schließen – auch bei sehr großen Elementen.

Die LIFE85slide Hebeschiebetür mit **barrierefreier Schwelle** erfüllt alle Voraussetzungen der EN18040 für „Barrierefreies Bauen“.



# #SLIDE



LIFE85SLIDE  
DIE HSF HEBESCHIEBETÜRE 85 MM  
LÄSST SONNE IN IHR HAUS.

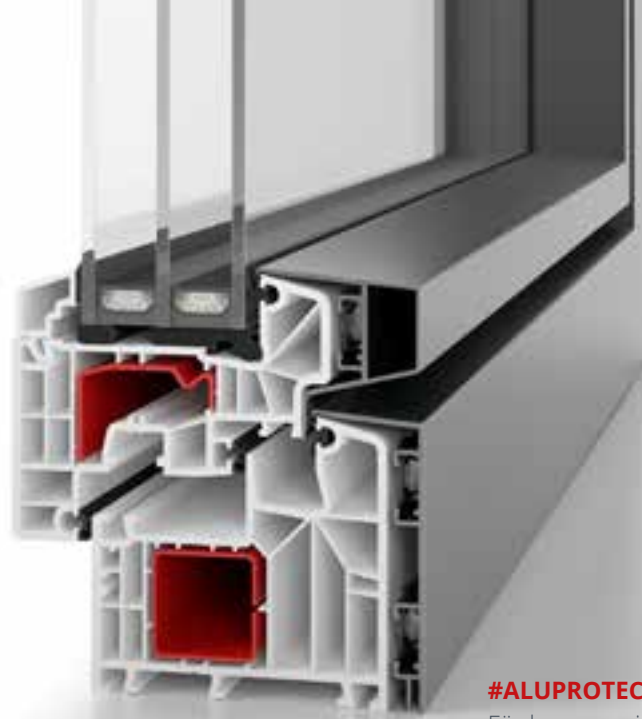
Überzeugt durch hohe Energieeffizienz und Bedienfreundlichkeit. Selbst bei Maximalgrößen von 6,50 m x 2,80 m\* lässt sie sich einfach und ohne Kraftanstrengung öffnen und schließen.

\*nur erhältlich in der Variante Kunststoff weiß





# #ALUPROTECT



**#ALUPROTECT**  
Für kompromissloses Design.  
Abb. flächenbündig Variante

Höchstes technisches Niveau,  
formschönes Design und  
Individualität.

ALUPROTECT verbindet die  
herausragenden Wärmedämm-  
eigenschaften eines Kunststoff-  
fensters mit dem modernen  
Look von Aluminium.

**#ALUPROTECT**  
Die Aluvorsatzschale ist in  
verschiedenen Farben  
erhältlich. Gegen Aufpreis  
sind Sonderfarben möglich.







# #STYLE



## FENSTER-KONFIGURATOR

Gestalten Sie virtuell Ihre Fenster  
unter [www.hsf.sk](http://www.hsf.sk)

DEKORFOLIEN  
INDIVIDUELL SCHÖN.  
FÜR INNEN UND AUSSEN.

Mit der vielfältigen Farbauswahl  
aus dem Standardsortiment  
„Natura“ und den Sonder-  
variationen „Farbwelt“ sind der  
Fantasie keine Grenzen gesetzt.



### Durchgefärbter Grundkörper

Bei bestimmten Farb-  
kombinationen ist ein  
durchgefärbter Grund-  
körper möglich (anthrazit,  
hellbraun, dunkelbraun).



Dekorfolien in allen Farben und Strukturen bieten eine breite Designvielfalt.





# #FEEL

WOODEC

INSPIRED  
BY NATURE

Natürlicher Holz-Look und  
einzigartige Haptik, kombiniert  
mit allen Vorteilen eines Kunst-  
stofffensters. Speziell für den  
Innenbereich entwickelt.  
Einer echten Holzoberfläche  
zum Verwechseln ähnlich.



Unsere WOODEC-Oberflächen sind in 3 Farben erhältlich.



# LIFE85slide

## #SILENCE

Das Zuhause stressfrei genießen. Wirkungsvoller Schall- und Lärmschutz bis Schallschutzklasse IV.



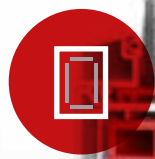
## #SAFE

Widerstandsklasse RC2 als Standard für erhöhten Einbruchschutz. Verhindert schnelles Aushebeln des Fensters.



## #ENERGY

Hervorragende Wärmedämmwerte für beste Energiebilanzen und geringe Heizkosten.



## #COMFORT

Die Standardausführung verwendet thermisch getrennte Bodenschwellen für zusätzliche Wärmedämmung.



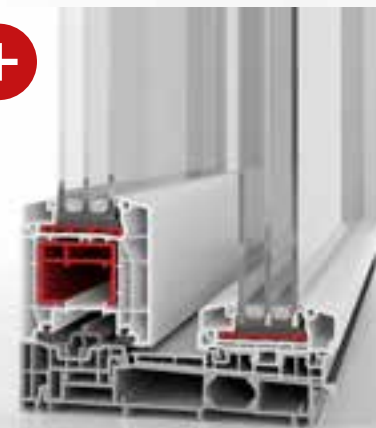
## #DIMENSION

Für ein einheitliches Erscheinungsbild. Jedes Produkt passt optisch immer perfekt zu den anderen Systemen.



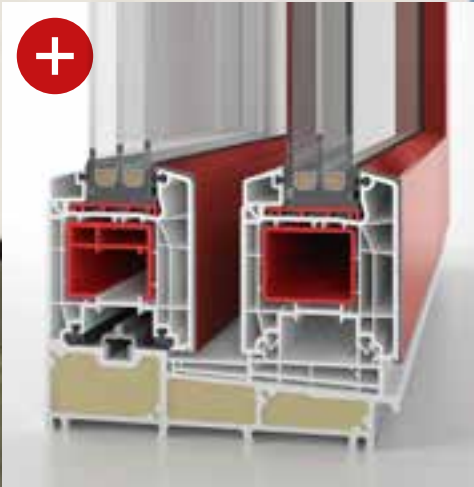
## #STYLE

Attraktive Designvielfalt und schöne Formgebung in unterschiedlichsten Größen. Individuell und persönlich in Form, Material und Farbe.



## FILIGRANE ANSICHT

**FIXFRAME** sorgt durch ein besonders schmales Profil bei der Festverglasung für einen noch höheren Lichteinfall in Ihre Wohnräume.



## DAS PLUS AN WÄRMEDÄMMUNG

Die Premiumausführung von **LIFE85-slide** wird mit geschäumten Profilkammern geliefert. Bis in die Ecken ausgeschäumte Hohlkammern bieten die perfekte Wärmedämmung.

**LIFE85slide** ist auch in einer barrierefreien Variante erhältlich. Das garantiert Bewegungsfreiheit für alle.





# LIFE85

LIFE85 ist ein Profilsystem mit **85 mm Bautiefe**. Durch das Zusammenspiel der großen Bautiefe mit filigranem Design ist ein Fenstersystem entstanden, das sowohl thermisch als auch optisch auf höchstem Niveau funktioniert.

## #DIMENSION

Für ein einheitliches Erscheinungsbild in den Wohnräumen. Jedes Produkt passt optisch immer perfekt zu den anderen Systemen.



## #BONDING

Starke Verbindung zwischen Scheibe und Flügel durch Verklebung. Größere Stabilität des gesamten Profils. Erhöhter Einbruchschutz. Bessere Wärmedämmung.



## #ENERGY

Natürliches Raumklima ohne hohe Energieverluste. Hervorragende Wärmedämmwerte für beste Energiebilanzen und geringe Heizkosten.



## #SILENCE

Das Zuhause stressfrei genießen. Wirkungsvoller Schall- und Lärmschutz bis Schallschutzklasse IV. Auch bei maximalen Baugrößen.



## #STYLE

Attraktive Designvielfalt und schöne Formgebung in unterschiedlichsten Größen. Individuell und persönlich in Form, Material und Farbe.



## #SAFE

Rundum sicher fühlen mit Safetech-Dichtungen. Widerstandsklasse RC2 als Standard für erhöhten Einbruchschutz. Verhindert schnelles Aushebeln des Fensters.



## LIFE70+ LIFE85+

Bei unseren Plus-Linien kommt ein innovativer, glasfaser-verstärkter Kunststoff (powerdur®) zum Einsatz.

Das einzigartige, speziell entwickelte System verbessert erheblich die Wärmedämmwerte.



# LIFE70

Die LIFE70-Linie sorgt mit einer **Bautiefe von 70 mm** für hervorragende Dämmeigenschaften und erstklassigen Wohnkomfort. Hochwertige Profilsysteme schützen zudem vor Einbrüchen und sorgen für optimale Sicherheit.

## PRODUKTÜBERSICHT

MODELL	MATERIAL	GLASSTÄRKE
LIFE70	Stahl	max. 48 mm
LIFE70+	powerdur®	max. 40 mm
LIFE85	Stahl	max. 58 mm
LIFE85+	powerdur®	max. 50 mm





# VIEW75+



## #BONDING

Speziell für eine Verbindung von Flügelfalz und Isolierglas- Randverbund entwickelt. Die Klebstoffposition im Falzgrund ermöglicht eine optimale Lasteinleitung in das Flügelprofil.



## #DESIGN

DAS FENSTER DER ZUKUNFT. EFFIZIENTE DESIGNLÖSUNG MIT MAXIMALER WIRKUNG.

Überlegenes Aussehen, herausragende Wärmedämmung, hohe Wirtschaftlichkeit. Architektonisches Design in neuer filigraner Optik. Für mehr Lichteinfall und zusätzlich solare Wärmeenergie.



Konventionelles Fenster



VIEW75+



## WENIGER IST MEHR

Der Rahmen verschwindet fast vollständig hinter der Außendämmung. Von außen ist nur ein minimaler Rahmen um die Glasscheibe sichtbar.





# DESIGN VIELFALT

EFFIZIENTE  
DESIGNLÖSUNGEN.



WOODEC Holz-Look mit einzigartiger Haptik für den Innenbereich

## #STANDARD



ERHÄLTlich IN  
KUNSTSTOFF WEISS

## #DEKORE



ERHÄLTlich IN RAL - ODER  
HOLZ-DEKORFOLIEN

## #ALUPROTECT



ERHÄLTlich IN ALUDECKSCHALEN  
RAL-PULVERBESCHICHTET

# HSFWINDOW

ALLE DETAILS AUF EINEN BLICK.

$U_w$  (w = window) – der Gesamtwert des Fensters  $U_g$  (g = glazing) – der U-Wert der Verglasung  $U_f$  (f = frame) – der U-Wert des Rahmens  $\Psi$  Einbau-Wert unberücksichtigt

SYSTEM	$U_f$ -Wert [W/(m <sup>2</sup> K)]	$\Psi_g$ -Wert	VERGLASUNG				
			$U_g$ -Wert [W/(m <sup>2</sup> K)]				
			1,1	1,0	0,7	0,6	0,5
<b>LIFE70</b>	1,20		$U_w$ -Wert [W/(m <sup>2</sup> K)]				
		Alu	1,30	1,20	1,00	0,97	0,91
		TGI-Spacer	1,20	1,20	0,97	0,90	0,83
		Superspacer	1,20	1,10	0,95	0,88	0,81
<b>LIFE70+</b>	1,00		$U_w$ -Wert [W/(m <sup>2</sup> K)]				
		Alu	1,20	1,20	0,96	0,89	0,82
		TGI-Spacer	1,20	1,10	0,89	0,82	0,75
		Superspacer	1,10	1,10	0,86	0,79	0,72
<b>VIEW75+</b>	1,00		$U_w$ -Wert [W/(m <sup>2</sup> K)]				
		Alu	1,20	1,20	0,96	0,89	0,82
		TGI-Spacer	1,20	1,10	0,89	0,82	0,75
		Superspacer	1,10	1,10	0,86	0,79	0,72
<b>LIFE85</b>	1,00		$U_w$ -Wert [W/(m <sup>2</sup> K)]				
		Alu	1,20	1,20	0,97	0,90	0,83
		TGI-Spacer	1,20	1,10	0,90	0,83	0,76
		Superspacer	1,10	1,10	0,87	0,80	0,74
<b>LIFE85+</b>	0,94		$U_w$ -Wert [W/(m <sup>2</sup> K)]				
		Alu	1,20	1,20	0,95	0,88	0,81
		TGI-Spacer	1,10	1,10	0,88	0,81	0,74
		Superspacer	1,10	1,10	0,85	0,78	0,72
<b>LIFE85slide Standard</b>	1,40		$U_w$ -Wert [W/(m <sup>2</sup> K)]				
		Alu	1,30	1,20	1,00	0,92	0,85
		TGI-Spacer	1,20	1,20	0,95	0,87	0,80
		Superspacer	1,20	1,20	0,93	0,86	0,78
<b>LIFE85slide Premium</b>	1,20		$U_w$ -Wert [W/(m <sup>2</sup> K)]				
		Alu	1,20	1,20	0,95	0,87	0,80
		TGI-Spacer	1,20	1,10	0,90	0,82	0,75
		Superspacer	1,20	1,10	0,88	0,80	0,73





## GARANTIERT ZUFRIEDEN.

### Gewährleistung und Garantie

Der Verkäufer garantiert, dass die jeweiligen Lieferungen und Leistungen ordnungsgemäß, vollständig und mängelfrei sowie von einwandfreier Qualität und Güte sind. Nachstehende Garantien bzw. Gewährleistungen werden unter Einhaltung der Garantie- und Wartungskriterien ab Auslieferungsdatum gerechnet.

**10**  
JAHRE

**10 Jahre Garantie**  
für weiße Kunststoffprofil  
und auf Dichtheit der  
Isoliergläser.

**5**  
JAHRE

**5 Jahre Garantie**  
für Kunststoffprofile mit  
Dekor auf die gleichmä-  
ßige Formbeschaffenheit  
der Profile in ihren Ab-  
messungen innerhalb der  
bauzulässigen Toleranzen  
und auf Farbbeständig-  
keit/Wetterechtheit nach  
RAL – GZ 716/1.

**3**  
JAHRE

**3 Jahre Garantie**  
für Funktion der Beschläge.  
Verschleißteile und Ober-  
flächenschäden aufgrund  
aggressiver Umwelteinflüs-  
se sind von der Sachmän-  
gelhaftung ausgeschlossen.  
Für elektronische und  
magnetische Bauteile gilt  
die Sachmängelhaftung von  
12 Monaten.

**3**  
JAHRE

**3 Jahre Gewährleistung**  
nach RAL RG 631 für Alu-  
miniumbeschichtungen  
unter Berücksichtigung  
der ÖNORM B 5305.

**HSF**  
QUALITÄTS  
GARANTIE



**HSF**  
FENSTER+TÜREN  
Member of **IFN**

[www.hsf.sk](http://www.hsf.sk)

#### FACHHANDELSPARTNER

Aufgrund drucktechnischer Gegebenheiten können Farbabweichungen zwischen den Darstellungen und den Original-Produkten auftreten. Ziergläser lassen sich in Farbe und Struktur nicht immer in vollkommener Übereinstimmung mit den Originalen darstellen. Technische Änderungen sowie Druck- und Satzfehler vorbehalten.  
Stand März 2019, Version 07.